



Modular 6802

Multiples applications >



Scellé fixe >



Étiquette repositionnable >



Fabrication 100 % Française

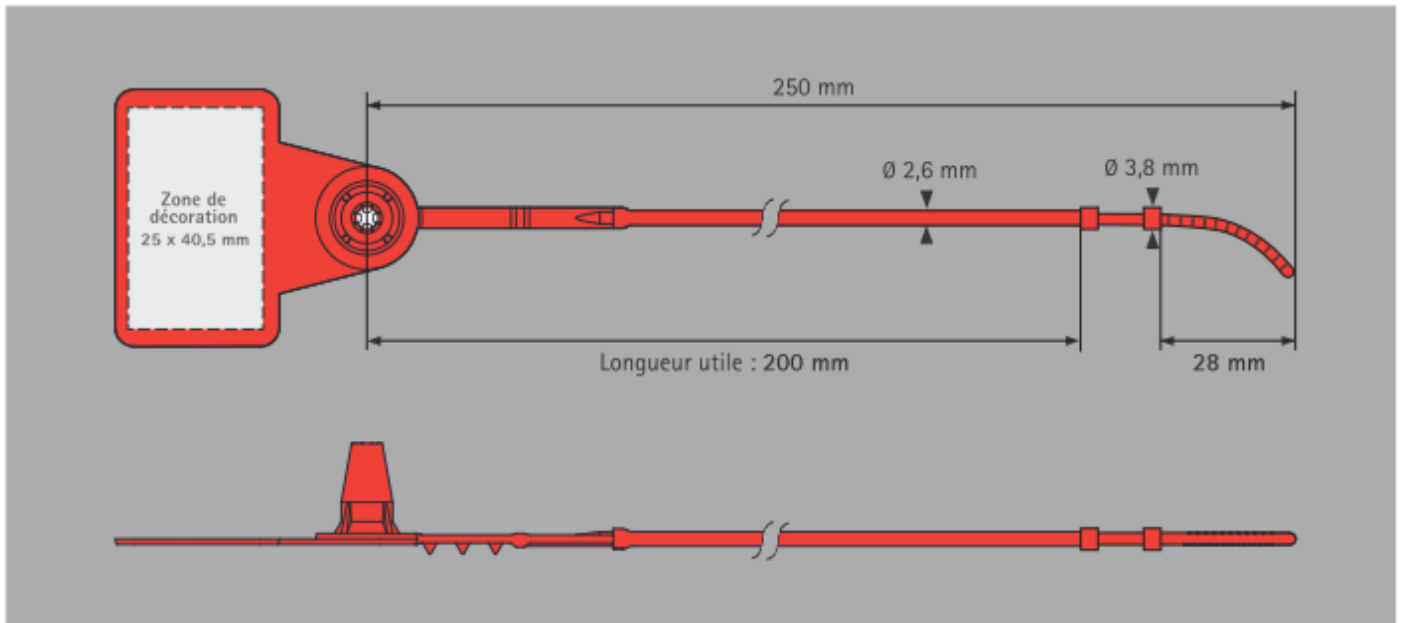
FRANCE SCÉLLÉS

T : 01 60 42 12 12 – 07 87 87 20 20 / F : 01 60 42 54 62

15 avenue Christian Doppler – 77700 Bailly - Romainvilliers – www.france-scelles.com

Sas au Capital de 10.000€uros - RCS 818 247 900 Meaux – SIRET 818 247 900 00025 – N° id CEE : FR 20 818247900 – Code APE 4619B

Modular 6802



Fiche technique

Matière

Scellé: Polypropylène (PP)
Système de verrouillage: Polyoxyméthylène (POM)

Résistance à la traction (fermé)

Aprox. 200 N

Couleurs

Blanc, rouge, bleu, vert, jaune, noir
Autres couleurs sur demande

Longueur du lien

250 mm, longueur utile 200 mm
Nous consulter pour d'autres longueurs

Nom du client/logo

Marquage à chaud 1 couleur
ou texte par jet d'encre noir sur aplat blanc

Emballage

Bottes de 50 pièces dans boîte de 1000 scellés

Caractéristiques et avantages du produit

- Différentes couleurs pour une codification logistique
- Le nom du client/logo permet une identification claire
- Le mécanisme de verrouillage en POM augmente le niveau de sécurité

Options

- L'étiquette repositionnable permet d'éviter toute erreur de transcription de la numérotation qui figure sur le scellé (même numéro sur l'étiquette et sur le scellé)
Format : 10x40 mm, code à barres possible 2/5 entrelacé ou code 39
- Présentation des scellés sur bandes de 2 à 10 pièces pour faciliter le contrôle et l'utilisation séquentielle des scellés

Fabrication 100 % Française

FRANCE SCELLES

T : 01 60 42 12 12 – 07 87 87 20 20 / F : 01 60 42 54 62

15 avenue Christian Doppler – 77700 Bailly - Romainvilliers – www.france-scelles.com

Sas au Capital de 10.000€uros - RCS 818 247 900 Meaux – SIRET 818 247 900 00025 – N° id CEE : FR 20 818247900 – Code APE 4619B